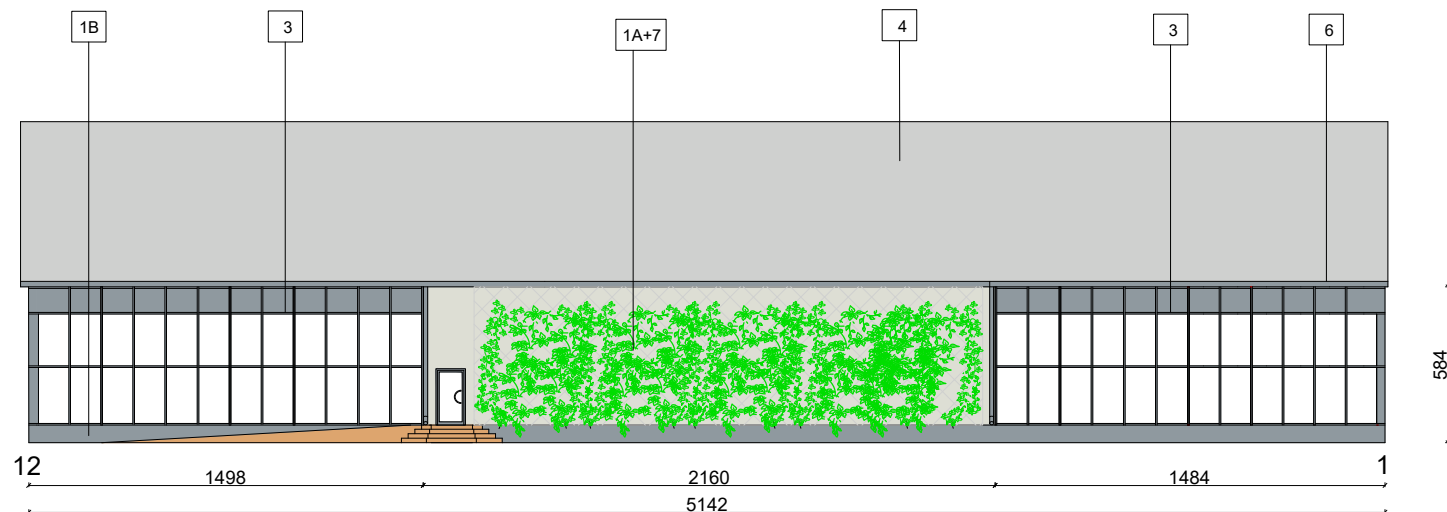
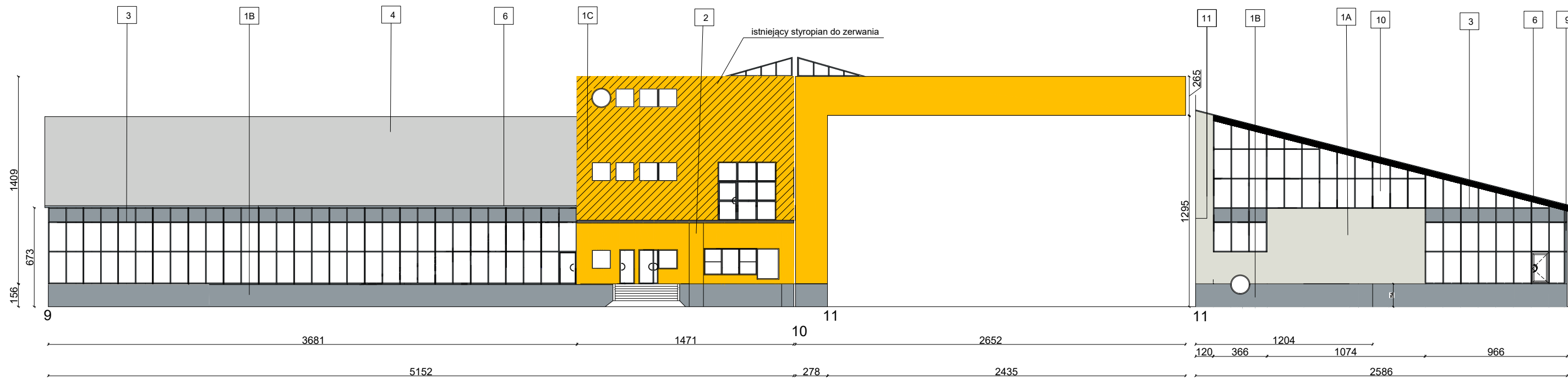
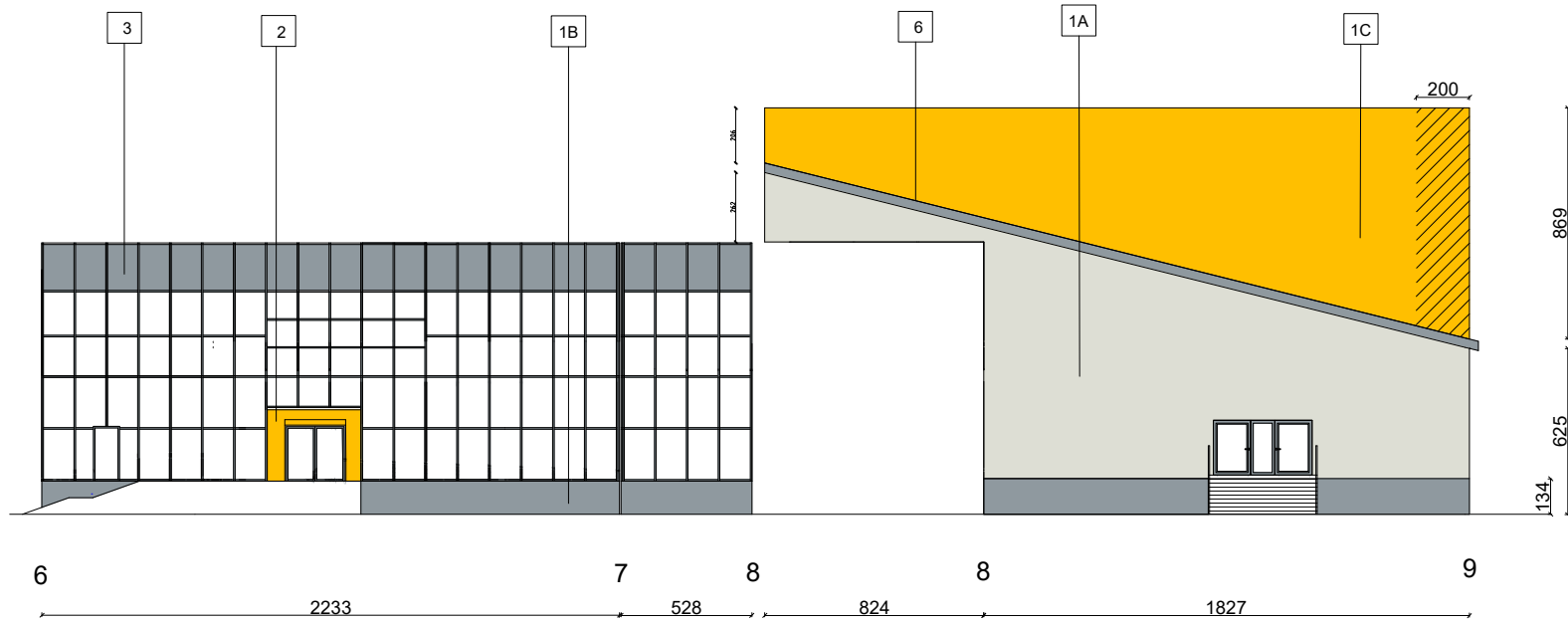
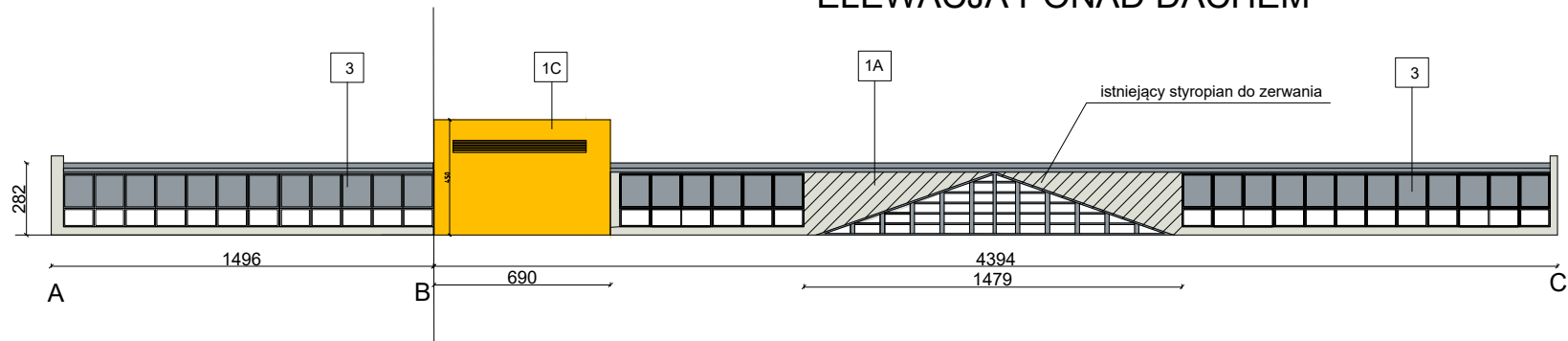
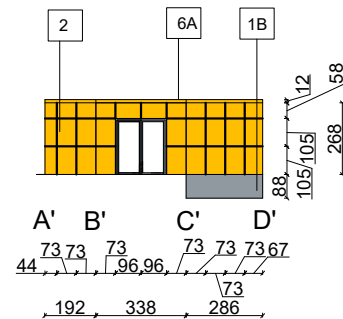


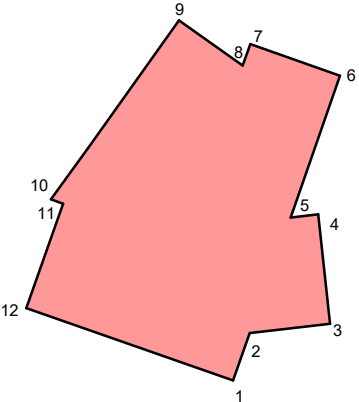
ELEVACJA PONAD DACHEM



WEJŚCIE GŁÓWNE



PLAN SYTUACYJNY



ELEVACJE
skala 1:200

LEGENDA:

PROPONOWANA KOLORYSTYKA ELEVACJI

- 1A ŚCIANY - TYNK SILIKONOWY W KOLORZE JASNOSZARYM - RAL 9001
 - 1B TYNK SILIKONOWY W KOLORZE SZARYM - RAL 7001
 - 1C TYNK SILIKONOWY W KOLORZE POMARAŃCZOWYM - RAL 1017
 - 2 PANELE ELEWACYJNE - KOLOR POMARAŃCZOWY - RAL 070 70 60 LUB RAL1017
 - 3 STOLARKA OKIENNA I DRZWIOWA W KOLORZE SZARYM RAL 7001
 - 4 MEMBRANA DACHOWA W KOLORZE JASNOSZARYM RAL 7047
 - 5 KONSTRUKCJE STALOWE I BETONOWE POMALOWANE NA KOLOR SZARY - RAL 7001
 - 6 OBRÓBKI BLACHARSKIE - KOLOR SZARY - RAL 7001
 - 7 LINKI STALOWE DLA ROŚLIN PNIĄCYCH
 - 8 BALUSTRADY - KOLOR GRAFITOWY - RAL 7026
 - 9 WYKOŃCZENIE NAROŻY FASADY - ZACHOWAĆ UKŁAD RYGLI POZIOMYCH W NAROŻACH FASAD - WYPEŁNIENIE Z BLACHY ZGODNIE Z DETALEM W KSIĄŻCE DETALI - KOLOR BLACHY WYPEŁNIAJĄCY NAROŻA SZARY - RAL 7001
 - 10 SZYBY W GÓRNEJ CZĘŚCI FASADY Z WYPEŁNIENIEM ZE SZKŁA MŁECZNEGO, NIEPRZEEIERNEGO, TRAWIONEGO CHEMICZNIE
 - 11 DYLATACJE PIONOWE KONSTRUKCYJNE W WARSTWIE PROJEKTOWANEGO DOCIEPLENIA WYKONAĆ ZA POMOCĄ SYSTEMOWYCH PROFILI DYLATACYJNYCH
- TERENOWE CZERPNIE POWIETRZA
- KOLOR SZARY - RAL 7001
- KRATY CZERPNI - KOLOR POMARAŃCZOWY - RAL 1017
- istniejący styropian do zerwania - ok 162m2
(Do zweryfikowania podczas realizacji i prowadzenia prac.
Możliwe jest wystąpienie dodatkowych demontaży oprócz tych zaznaczonych na rysunku)

UWAGA: WSZYSTKIE WYMIARY SPRAWDZIĆ
NA BUDOWIE PRZED REALIZACJĄ ZAMÓWIENIA

Investor
**TARNOGÓRSKI OŚRODEK SPORTU I REKREACJI
42-600 TARNOWSKIE GÓRY UL. OBWODNICA 8**

Projektant
spart
Biuro projektowe SPART S.C. Tomasz Pochyński, Bogusław Czech
ul. Rynek 10/11 42-600 Tarnobrzeg, 42-600 Tarnobrzeg, 42-600 Tarnobrzeg
tel. 71 333 3333, 71 333 3333, 71 333 3333
e-mail: spart@spart.pl, biuro@spart-architekt.pl

Zakres inwestycyjny
**PRZEBUDOWA I ROZBUDOWA BUDYNKU PARKU WODNEGO W TYM:
PRZEBUDOWA OTWORÓW OKIENNYCH, PRZEBUDOWA KŁADKI
NAPOWIETRZNEJ, ROZBUDOWA ZAPLECZA GASTRONOMICZNEGO ORAZ
WZMOCNIENIE KONSTRUKCJI DACHOWYCH NAD BASENAMI WRAZ Z
TERMOMODERNIZACJĄ CAŁEGO BUDYNKU W RAMACH ZADANIA
INWESTYCYJNEGO POD NAZWĄ: PODNIESIENIE EFEKTYWNOŚCI
ENERGETYCZNEJ BUDYNKU KOMPLEKSU BASENÓW KRYTYCH**

Lokalizacja inwestycji
42-600 TARNOWSKIE GÓRY, UL. OBWODNICA 8

Tytuł rysunku
ELEVACJE - ROZWINIĘCIA ŚCIAN

Projektował	Nr uprawnień	Podpis	Skala
mgr inż. arch. Tomasz Pochyński	215/08		1 : 200
Opracował	Nr uprawnień	Podpis	
Sprawił	Nr uprawnień	Podpis	Nr rysunku
mgr inż. arch. Bogusław Czech	2104/SŁOK		A04
Branda	PRAWA AUTORSKIE ZASTRZEŻONE		
ARCHITEKTURA			
Stadium	Data		
PROJEKT TECHNICZNY		GRUDZIEŃ 2025	Rewizja 01

UWAGA:
MIEJSCA ISTNIEJĄCYCH DYLATACJI KONSTRUKCYJNYCH NA
ELEVACJI DO ODTWORZENIA ZA POMOCĄ SYSTEMOWYCH
ROZWIĄZAŃ

UWAGA:
URZĄDZENIA ZEWNĘTRZNE TAKIE JAK KAMERY/ CZUJNIKI/
PUNKTOWE OŚWIETLENIE MOCOWAĆ DO FASADY ZA POMOCĄ
SYSTEMOWYCH ELEMENTÓW ZŁĄCZNYCH (TULEJE)